

さくらUTOPIA 基幹SAP/EDIシステムアウトソーシング

業種

某食品製造業 さま

業務・システム

基幹SAP/EDIシステムアウトソーシング

導入の狙い

I T O (Information Technology Outsourcing) サービスの活用による経営資源のコア・コンピタンス集中、技術・運用の効果的な利用を目的として、基幹SAP/EDIおよび情報系システムに関するトータルアウトソーシングを実施。



ポイント
・SAPの運用と管理をアウトソーシングすることで、お客さまのTCOおよび運用負荷を軽減いたします。

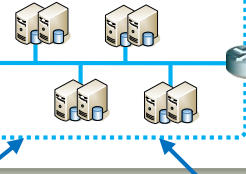
ご利用イメージ

さくらケーシーエス データセンター

ハウジングサービス



SAP/EDI/情報系システム
サーバー群



運用サービス

- ・運用管理サービス
- ・障害管理サービス
- ・構成管理サービス
- ・メンテナンスサービス
- ・SAP運用サービス

コンタクトセンター

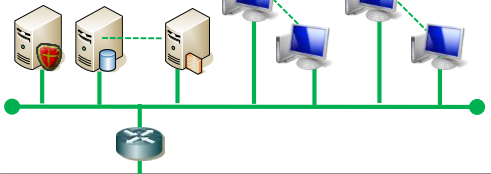
- ・各種受付
- ・インシデント蓄積・管理



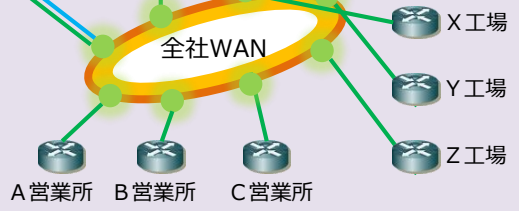
お客さま環境

本社

社内システム



全社WAN



ご利用サービス構成

ファシリティサービス

- ・**レンタルラックサービス** 3ラックをご利用 (標準電源：100V 20A×6回路)
- ・**電源追加サービス** 100V / 200V 電源を11回路追加
- ・**独自回線サービス** 全社WAN・EDI関連の回線の引き込み

監視サービス

サーバーへの死活監視/SNMP連携による異常検知・通知
⇒お客さま側の監視サーバーからのSNMPトラップを当社センターの統合監視サーバーで受信し、検知・エスカレーション

定型オペレーションサービス・・・下記の定例作業を代行

サーバーの起動と停止	4回/年	データベースの起動と停止	4回/年
SAP起動と停止	4回/年	フルバックアップ	4回/年
媒体交換	4回/年	媒体ユニットクリーニング	1回/月
センター要員による異常ランプ監視 (目視)	1回/日	基本管理作業	随時

その他・・・非定型オペレーション (上記定型オペレーションの随時対応) /パッチ適用代行サービス